

Клапаны МКГВ гидроуправляемые встраиваемые



Клапаны гидроуправляемые встраиваемые МКГВ предназначены для герметичного запирания потока рабочей жидкости в одном положении запорного элемента и для свободного пропускания потока рабочей жидкости в другом положении запорного элемента.

Область применения клапанов гидроуправляемых встраиваемых МКГВ - гидроприводы станков, прессов, автоматических линий, литейных и литевых машин, а также другого оборудования.

СТРУКТУРА УСЛОВНОГО ОБОЗНАЧЕНИЯ



ТЕХНИЧЕСКИЕ ХАРАКТЕРИСТИКИ

Наименование параметра	Данные для исполнений гидроклапанов по условному проходу		
	16 мм	25 мм	32 мм
Давление на входе, МПа: - номинальное - максимальное	32 35		
Максимально допустимое давление на выходе (в линии отвода основного потока рабочей жидкости), МПа	32		
Давление открытия, МПа	0,05	0,15	0,3
Давление управления: - максимальное - минимальное: - для исполнения с гидрозамком в линии управления - для исполнения с гидрозамком в основной линии - для остальных исполнений	32 по формуле: $P_{мин.}=P_в/1,5$ по формуле: $P_{мин.}=P_а/10,5$ по формуле: $P_{мин.}=(P_а-P_в)i+P_в$		
Номинальный расход рабочей жидкости, л/мин.: - для исполнений с гидрозамком в основной линии - для исполнений с дросселирующей цапфой - для исполнений с ограничением хода - для остальных исполнений	40 80 63 100	80 125 100 160	160 320 250 320
Максимальный расход рабочей жидкости, л/мин.: - для исполнений с гидрозамком в основной линии - для исполнений с дросселирующей цапфой - для исполнений с ограничением хода - для остальных исполнений	100 160 140 200	250 380 320 450	400 650 560 750
Объем камеры управления (для исполнений с гидрозамком в основной линии), см ³	2	5	8
Соотношение площадей управляющего поршня и вспомогательного клапана: - для исполнения с гидрозамком в линии управления - для исполнения с гидрозамком в основной линии	2,5:1 16:1		
Номинальный перепад давлений (при номинальном расходе), МПа, не более: - для исполнений с гидрозамком в основной линии - для остальных исполнений	< 0,25 < 0,18	< 0,22 < 0,07	< 0,25 < 0,12
Внутренняя герметичность (максимальные внутренние утечки), см ³ /мин., не более: - в сопряжении «клапан-седло» по основному запорному элементу (кроме исполнений МКГВ-*/33ФА) - по направляющей части основного запорного элемента - по поршню в линии управления для исполнения с гидрозамком в основной линии суммарные по сопряжению «клапан-седло» и направляющей части в основном запорном элементе для исполнения МКГВ-*/32ФА - в сопряжении «клапан-седло» в линиях управления в гидроуправляемых клапанах с элементом «ИЛИ» и с обратным клапаном	20 40 40 0,2	40 70 80 0,2	40 60 120 0,2
Время срабатывания при номинальных значениях давления и расхода, с, максимальное для исполнения: МКГВ-*/3Ф1Э...1 МКГВ-*/3Ф1Э...2 МКГВ-*/3Ф1Э...3 МКГВ-*/3Ф1ЭИ...1 МКГВ-*/3Ф1ЭИ...2 МКГВ-*/3Ф1ЭИ...3 МКГВ-*/3Ф1ЭИО...1 МКГВ-*/3Ф1ЭИО...2 МКГВ-*/3Ф1ЭИО...3 МКГВ-*/3Ф1ЭД...1	0,2 0,15 0,1 0,2 0,15 0,1 0,2 0,2 0,15 0,1	0,2 0,18 0,16 0,2 0,18 0,16 0,2 0,18 0,16 0,2	0,25 0,3 0,2 0,36 0,3 0,2 0,36 0,3 0,2 0,36

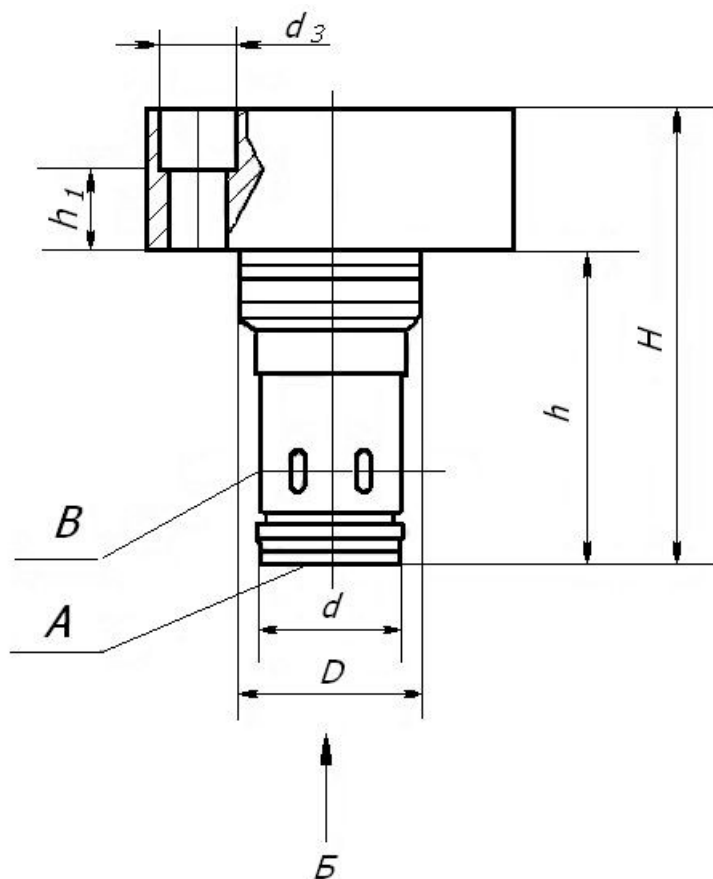
МКГВ-*/3Ф1ЭД...2	0,2	0,18	0,3
МКГВ-*/3Ф1ЭД...3	0,15	0,16	0,2
МКГВ-*/3Ф2Э...1	0,2	0,2	0,36
МКГВ-*/3Ф2Э...2	0,15	0,18	0,3
МКГВ-*/3Ф2Э...3	0,1	0,16	0,2
МКГВ-*/3ФЦ2Э...1	0,18	0,19	0,27
МКГВ-*/3ФЦ2Э...2	0,13	0,16	0,25
МКГВ-*/3ФЦ2Э...3	0,08	0,11	0,2
МКГВ-*/3ФЦ2ЭИ...1	0,18	0,19	0,27
МКГВ-*/3ФЦ2ЭИ...2	0,13	0,16	0,25
МКГВ-*/3ФЦ2ЭИ...3	0,08	0,11	0,2
МКГВ-*/3ФЦ2ЭИО...1	0,18	0,19	0,27
МКГВ-*/3ФЦ2ЭИО...2	0,13	0,16	0,25
МКГВ-*/3ФЦ2ЭИО...3	0,08	0,11	0,2
МКГВ-*/3ФЦ2ЭД...1	0,18	0,19	0,27
МКГВ-*/3ФЦ2ЭД...2	0,13	0,16	0,25
МКГВ-*/3ФЦ2ЭД...3	0,08	0,11	0,2

Пример условного обозначения клапана гидроуправляемого встраиваемого типа МКГВ-16/3, с присоединительными размерами, принятыми в международной практике, с условным проходом 16 мм, с номинальным давлением 32 МПа, вставного монтажа, без дросселирующей цапфы, с соотношением надклапанной и подклапанной площадей 1.05 : 1, дистанционным гидравлическим управлением, давлением открытия 0,05 МПа, предназначенного для районов с умеренным и холодным климатом, категория размещения – 4:

Клапан гидроуправляемый встраиваемый МКГВ-16/3 Ф1.1 УХЛ4

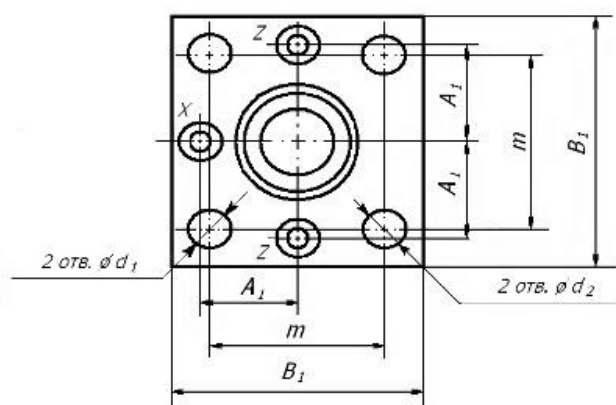
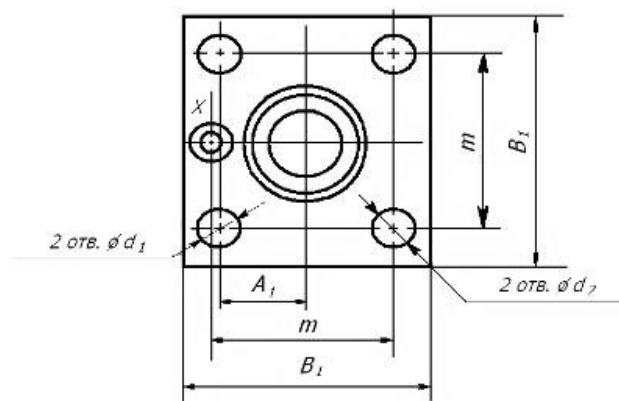
ГАБАРИТНЫЕ И ПРИСОЕДИНИТЕЛЬНЫЕ РАЗМЕРЫ

а) для МКГВ-*/3Ф1...; МКГВ-*/3ФА1...; МКГВ-*/3Ф2...; МКГВ-*/3ФА2...; МКГВ-*/3ФБ2...; МКГВ-*/3ФЦ2...; МКГВ-*/3Ф1И...; МКГВ-*/3Ф2И...; МКГВ-*/3ФЦ2И...; МКГВ-*/3Ф2ГЗ...; МКГВ-*/3ФЦ2ГЗ...; МКГВ-*/3Ф1К...; МКГВ-*/3ФА1К...; МКГВ-*/3Ф2К...; МКГВ-*/3ФА2К...; МКГВ-*/3ФБ2К...; МКГВ-*/3Ф2ГЗО...

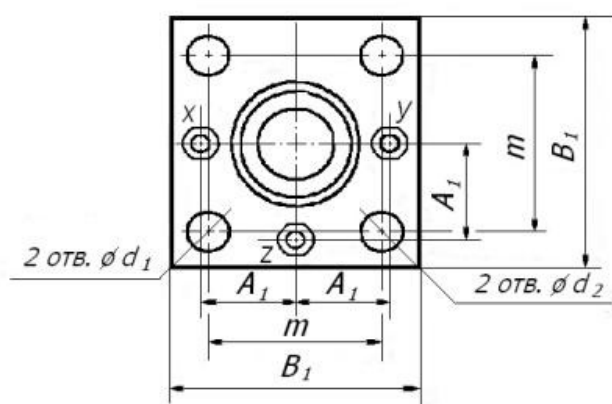


Вид Б
для исполнений
МКГВ-*/3Ф1...; МКГВ-*/3ФА1...; МКГВ-*/3Ф2...;
МКГВ-*/3ФА2...; МКГВ-*/3ФБ2...; МКГВ-*/3ФЦ2...

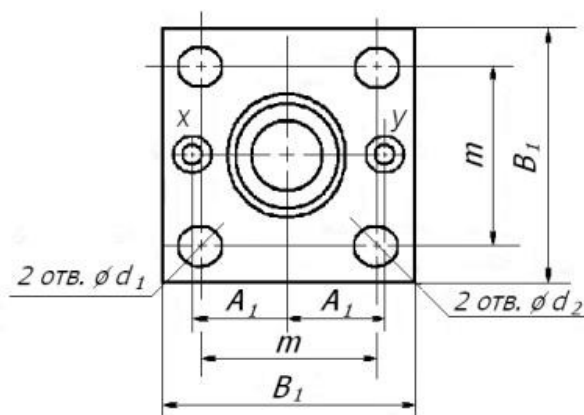
Вид Б
для исполнений
МКГВ-*/3Ф1И...; МКГВ-*/3Ф2И...;
МКГВ-*/3ФЦ2И...



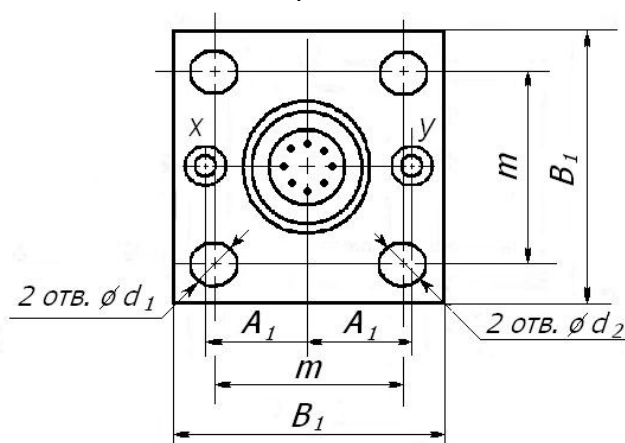
Вид Б
для исполнений
МКГВ-*/3Ф2ГЗ...; МКГВ-*/3ФЦ2ГЗ...



Вид Б
для исполнений
МКГВ-*/3Ф1К...; МКГВ-*/3ФА1К...;
МКГВ-*/3Ф2К...; МКГВ-*/3ФА2К...;
МКГВ-*/3ФБ2К



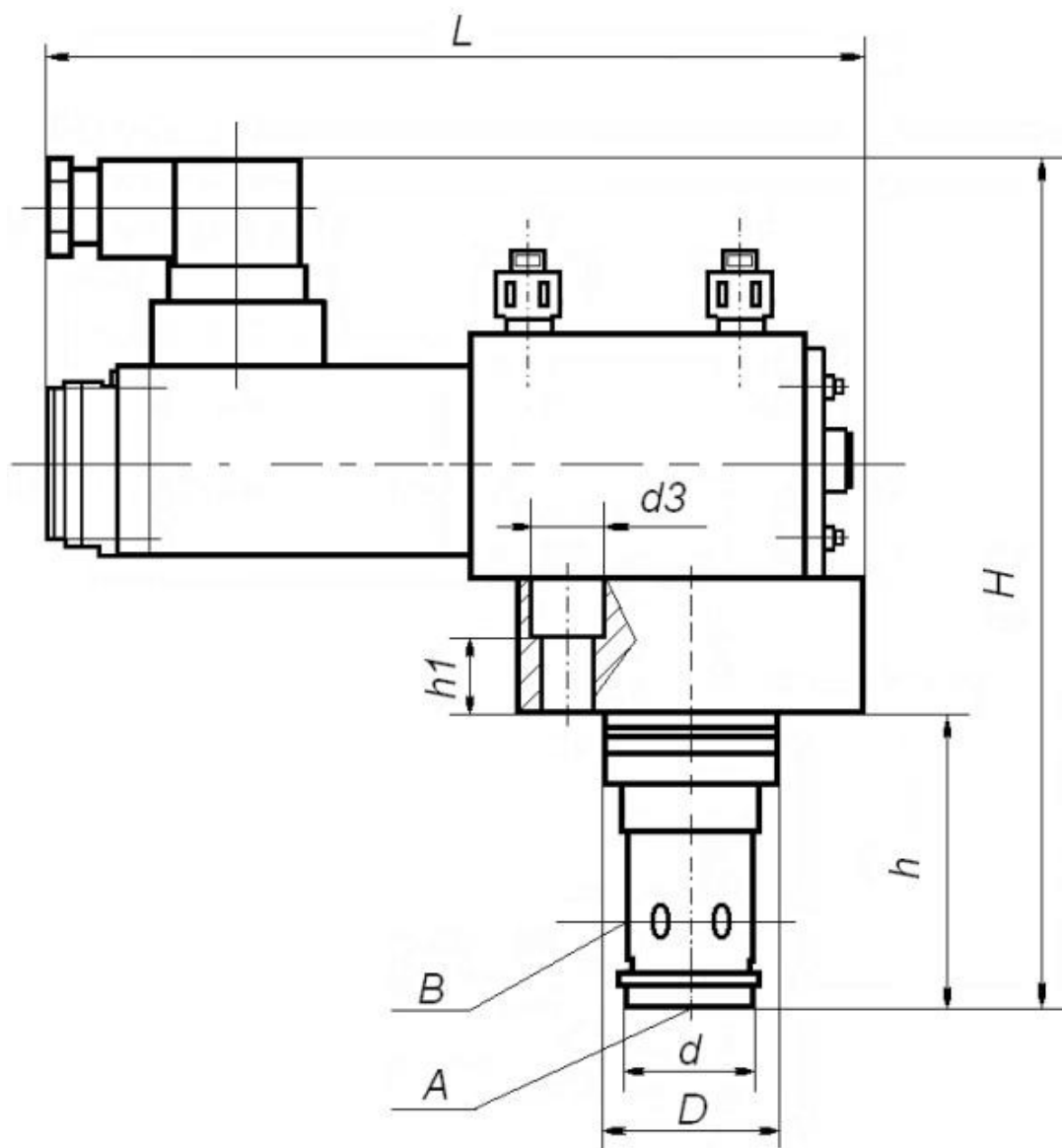
Вид Б
для исполнений
МКГВ-*/3Ф2ГЗ0...



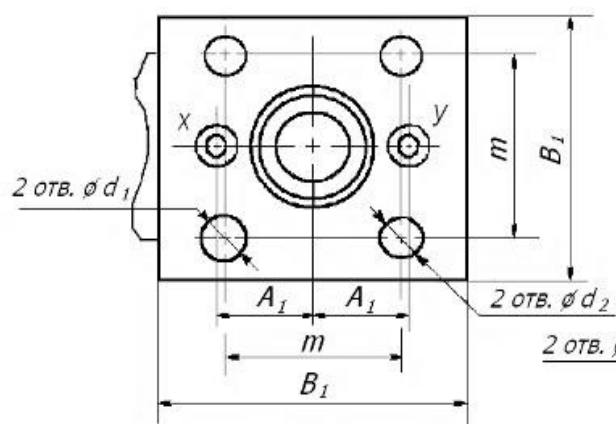
Шифр гидроаппарата	H	h	h ₁	D	d	d ₁	d ₂	d ₃	A ₁	B ₁	m
МКГВ-16/3Ф1...	81	56	14	32	25	9	M12	14	25	65	46
МКГВ-16/3ФА1...											
МКГВ-16/3Ф2...											
МКГВ-16/3ФА2...											
МКГВ-16/3ФБ2...											
МКГВ-16/3ФЦ2...											
МКГВ-25/3Ф1...	97	72	9	45	34	14	M16	20	33	85	58
МКГВ-25/3ФА1...											
МКГВ-25/3Ф2...											
МКГВ-25/3ФА2...											
МКГВ-25/3ФБ2...											
МКГВ-25/3ФЦ2...											
МКГВ-32/3Ф1...	112	85	7	60	45	17	M20	26	41	102	70
МКГВ-32/3ФА1...											
МКГВ-32/3Ф2...											
МКГВ-32/3ФА2...											
МКГВ-32/3ФБ2...											
МКГВ-32/3ФЦ2...											
МКГВ-16/3Ф1И...	94	56	27	32	25	9	M12	14	25	65	46
МКГВ-16/3Ф2И...											
МКГВ-16/3ФЦ2И...											
МКГВ-25/3Ф1И...	110	72	22	45	34	14	M16	20	33	85	58
МКГВ-25/3Ф2И...											
МКГВ-25/3ФЦ2И...											
МКГВ-32/3Ф1И...	123	85	18	60	45	17	M20	26	41	102	70
МКГВ-32/3Ф2И...											
МКГВ-32/3ФЦ2И...											
МКГВ-16/3Ф2Г3...	103	56	36	32	25	9	M12	14	25	65	46
МКГВ-16/3ФЦ2Г3...											
МКГВ-25/3Ф2Г3...	119	72	31	45	34	14	M16	20	33	85	58
МКГВ-25/3ФЦ2Г3...											
МКГВ-32/3Ф2Г3...	131	85	27	60	45	17	M20	26	41	102	70
МКГВ-32/3ФЦ2Г3...											
МКГВ-16/3Ф1К...	93	56	26	32	25	9	M12	14	25	65	46
МКГВ-16/3ФА1К...											
МКГВ-16/3Ф2К...											
МКГВ-16/3ФА2К...											
МКГВ-16/3ФБ2К...											
МКГВ-25/3Ф1К...	119	72	21	45	34	14	M16	20	33	85	58
МКГВ-25/3ФА1К...											
МКГВ-25/3Ф2К...											
МКГВ-25/3ФА2К...											
МКГВ-25/3ФБ2К...											
МКГВ-32/3Ф1К...	122	85	17	60	45	17	M20	26	41	102	70
МКГВ-32/3ФА1К...											
МКГВ-32/3Ф2К...											
МКГВ-32/3ФА2К...											
МКГВ-32/3ФБ2К...											
МКГВ-16/3Ф2Г3О...	102	56	35	32	25	9	M12	14	25	65	46
МКГВ-25/3Ф2Г3О...	130	72	39	45	34	14	M16	20	33	85	58
МКГВ-32/3Ф2Г3О...	160	160	53	60	45	17	M20	26	41	102	70

ГАБАРИТНЫЕ И ПРИСОЕДИНИТЕЛЬНЫЕ РАЗМЕРЫ

б) для МКГВ-*/3Ф..Э...; МКГВ-*/3Ф...ЭД...; МКГВ-*/3Ф2...ЭИ...; МКГВ-*/3Ф...ЭИО...;
МКГВ-*/3Ф...ЭГЗ...

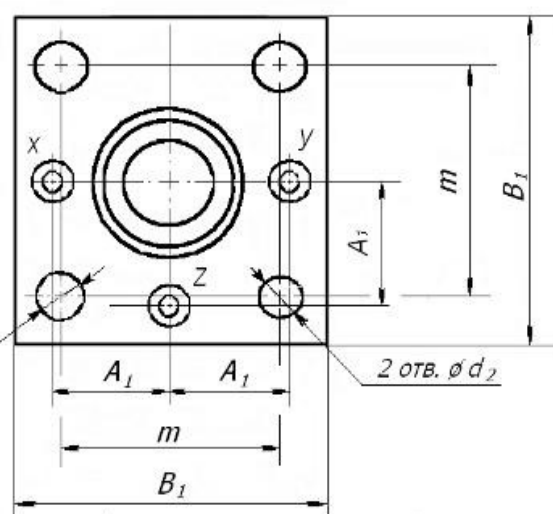


Вид Б
для исполнения
МКГВ-*/3Ф...Э...

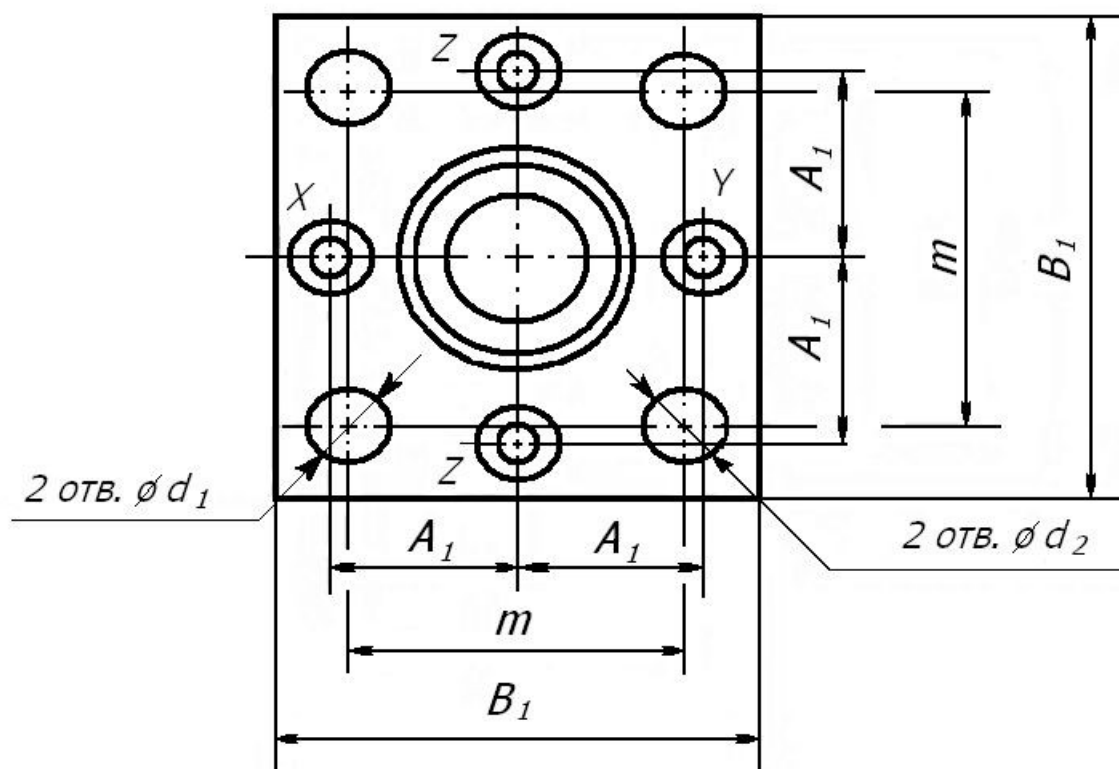


Вид Б

Вид Б
для исполнений
МКГВ-*/3Ф...ЭД...; МКГВ-*/3Ф...ЭИ...;
МКГВ-*/3Ф...ЭИО



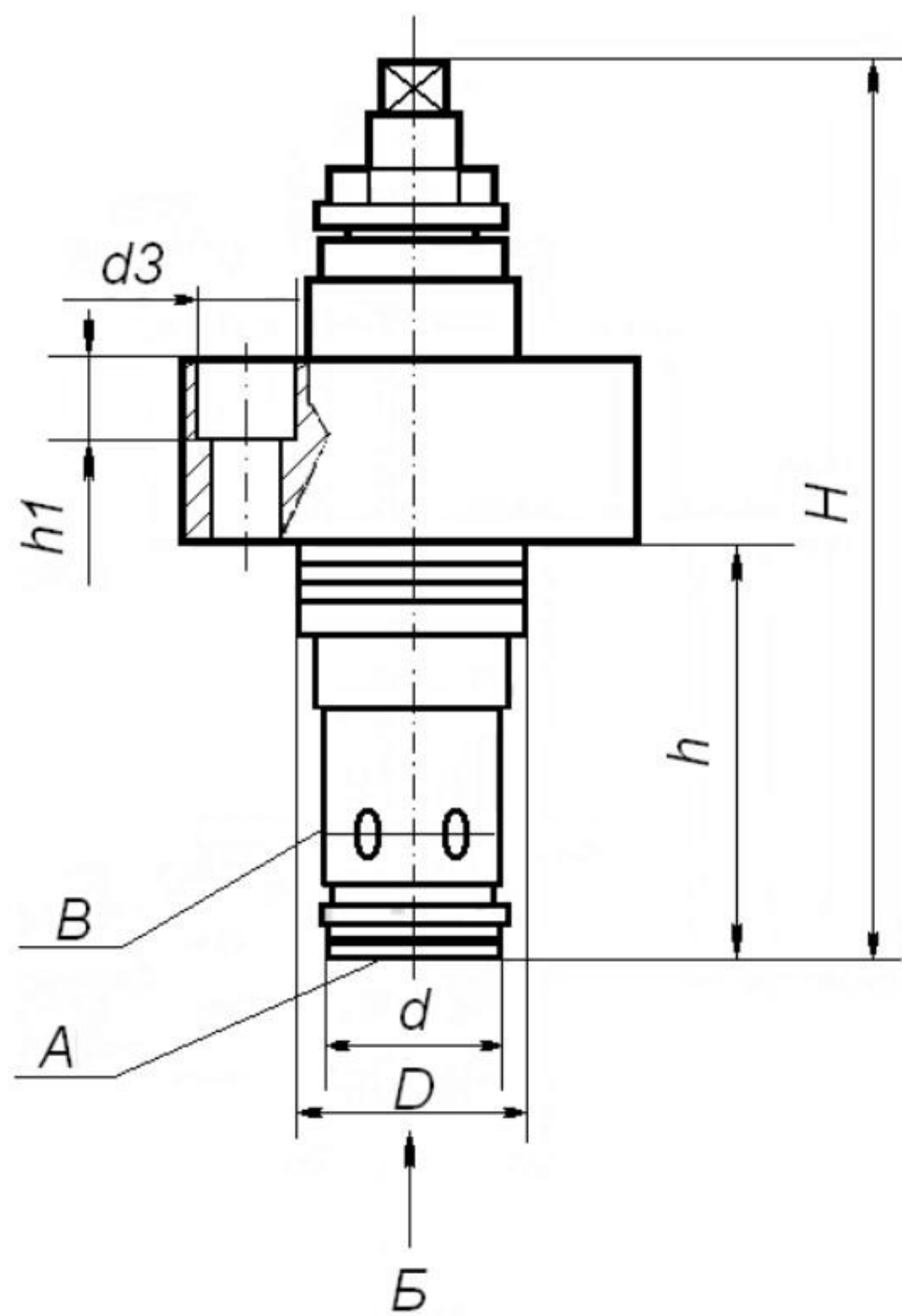
Вид Б
для исполнения МКГВ-*/3Ф...ЭГЗ...



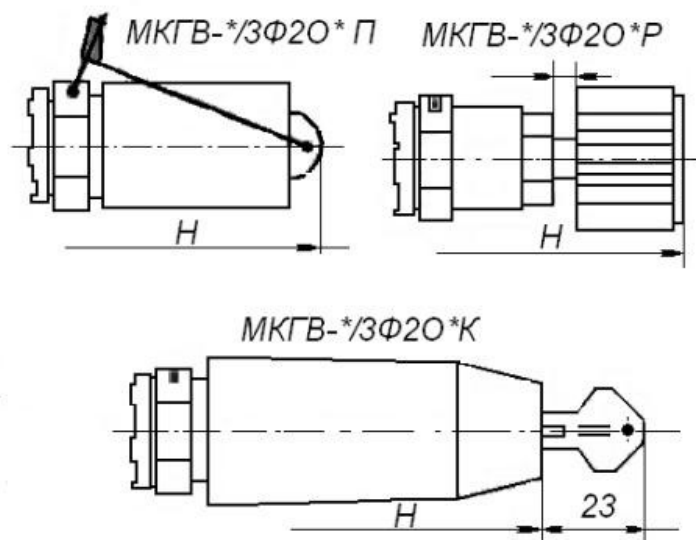
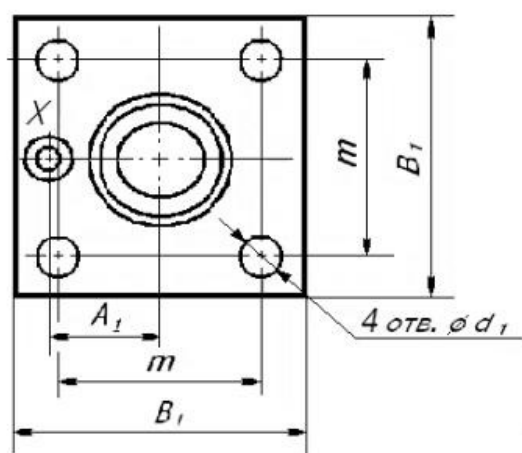
Шифр гидроаппарата	H	h	I, не более	D e9	d e9	d ₁ H14	d ₂ H7	A ₁ ±0,2	B ₁	B ₂	m	L
-----------------------	---	---	----------------	---------	---------	-----------------------	----------------------	------------------------	----------------	----------------	---	---

МКГВ-16/3Ф1Э...	161	56	19	32	25	9	M12	25	65	80	46	147
МКГВ-16/3Ф2Э...												
МКГВ-16/3ФЦ2Э...												
МКГВ-25/3Ф1Э...	174	72	10	45	34	14	M16	33	85	85	58	139
МКГВ-25/3Ф2Э...												
МКГВ-25/3ФЦ2Э...												
МКГВ-32/3Ф1Э...	188	85	7	60	45	17	M20	41	102	102	70	144
МКГВ-32/3Ф2Э...												
МКГВ-32/3ФЦ2Э...												
МКГВ-16/3ФА1Э...	161	56	19	32	25	9	M12	25	65	80	46	147
МКГВ-25/3ФА1Э...	174	72	10	45	34	14	M16	33	85	85	58	139
МКГВ-32/3ФА1Э...	188	85	7	60	45	17	M20	41	102	102	70	144
МКГВ-16/3Ф1ЭД...	165	56	23	32	25	9	M12	25	65	80	46	147
МКГВ-16/3Ф2ЭД...												
МКГВ-16/3ФЦ2ЭД...												
МКГВ-25/3Ф1ЭД...	184	72	21	45	34	14	M16	33	85	85	58	139
МКГВ-25/3Ф2ЭД...												
МКГВ-25/3ФЦ2ЭД...												
МКГВ-32/3Ф1ЭД...	195	85	15	60	45	17	M20	41	102	102	70	144
МКГВ-32/3Ф2ЭД...												
МКГВ-32/3ФЦ2ЭД...												
МКГВ-16/3Ф1ЭИ...	181	56	39	32	25	9	M12	25	65	80	46	147
МКГВ-16/3Ф2ЭИ...												
МКГВ-16/3ФЦ2ЭИ...												
МКГВ-25/3Ф1ЭИ...	196	72	33	45	34	14	M16	33	85	85	58	139
МКГВ-25/3Ф2ЭИ...												
МКГВ-25/3ФЦ2ЭИ...												
МКГВ-32/3Ф1ЭИ...	209	85	29	60	45	17	M20	41	102	102	70	146
МКГВ-32/3Ф2ЭИ...												
МКГВ-32/3ФЦ2ЭИ...												
МКГВ-16/3Ф1ЭИО...	181	56	39	32	25	9	M12	25	65	80	46	147
МКГВ-16/3Ф2ЭИО...												
МКГВ-16/3ФЦ2ЭИО												
МКГВ-25/3Ф1ЭИО...	197	72	34	45	34	14	M16	33	85	85	58	139
МКГВ-25/3Ф2ЭИО...												
МКГВ-25/3ФЦ2ЭИО												
МКГВ-32/3Ф1ЭИО...	200	85	20	60	45	17	M20	41	102	102	70	144
МКГВ-32/3Ф2ЭИО...												
МКГВ-32/3ФЦ2ЭИО												
МКГВ-16/3Ф2ЭГ3...	103	56	36	32	25	9	M12	25	65	-	46	-
МКГВ-16/3ФЦ2ЭГ3												
МКГВ-25/3Ф2ЭГ3...	119	72	31	45	34	14	M16	33	85	-	58	-
МКГВ-25/3ФЦ2ЭГ3												
МКГВ-32/3Ф2ЭГ3...	131	85	27	60	45	17	M20	41	102	-	70	-
МКГВ-32/3ФЦ2ЭГ3												

ГАБАРИТНЫЕ И ПРИСОЕДИНИТЕЛЬНЫЕ РАЗМЕРЫ МКГВ-*/3Ф20...В



Вид Б



Шифр гидроаппарата	H	h	$\frac{h_1}{\pm t_{2/2}}$	D e9	d e9	d ₁ H14	d ₂ H7	A ₁ ±0,2	B ₁	m
МКГВ-16/3Ф20*В	123	56	11	32	25	9	14	25	65	46
МКГВ-16/3Ф20*Р	137									
МКГВ-16/3Ф20*П	143									
МКГВ-16/3Ф20*К	173									
МКГВ-25/3Ф20*В	159	72	16	45	34	14	20	33	85	58
МКГВ-25/3Ф20*Р	175									
МКГВ-25/3Ф20*П	184									
МКГВ-25/3Ф20*К	209									
МКГВ-32/3Ф20*В	181	85	20	60	45	17	26	41	102	70
МКГВ-32/3Ф20*Р	197									
МКГВ-32/3Ф20*П	206									
МКГВ-32/3Ф20*К	231									