

## Гидроклапаны предохранительные тип М-КП



трубный



стыковой

Гидроклапаны предохранительные непрямого действия (со вспомогательным клапаном) на Рном. до 32 МПа (320 кгс/см<sup>2</sup>) предназначены для поддержания установленного давления, предохраняя от превышения давления и разгрузки от давления гидросистем станков и других стационарных машин.

Клапаны предусмотрены для работы на минеральных маслах с кинематической вязкостью от 17 до 213 мм<sup>2</sup>/с (сСт) и температурой от плюс 10 до 50 °С. Рекомендуемые масла: ВНИИ НП-403 ГОСТ 16728-78, ИГП-30 и ИГП-49 ТУ38.101413-78. Рабочая жидкость должна быть очищена не грубее 13-го класса чистоты по ГОСТ 17216-71. Для обеспечения класса чистоты рабочей жидкости рекомендуется применение фильтров с номинальной тонкостью фильтрации до 25 мкм.

### СТРУКТУРА УСЛОВНОГО ОБОЗНАЧЕНИЯ



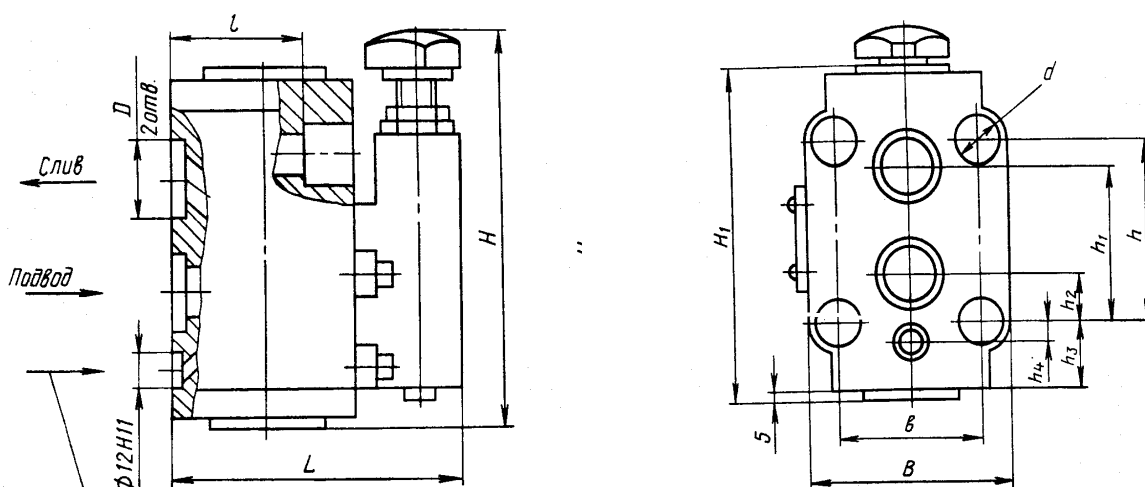
Гидроклапан предохранительный тип М-КП с условным проходом 10мм., на номинальное давление 20МПа присоединение стыковое, управление нормально открытое с магнитом переменного тока на 220В 50 Гц. Климатическое исполнение для районов с тропическим климатом

## ТЕХНИЧЕСКИЕ ХАРАКТЕРИСТИКИ

| Параметры   | Условный проход Ду, мм |     |      |      |      |
|---|------------------------|-----|------|------|------|
|   | 10                     | 20  | 32   | 40   | 50   |
| Расход рабочей жидкости, л/мин.:  |                        |     |      |      |      |
| - номинальное   | 40                     | 100 | 250  | 400  | 630  |
| - максимальное  | 56                     | 140 | 350  | 560  | 880  |
| - минимальное   | 2                      | 5   | 10   | 20   | 25   |
| Давление настройки, МПа для исполнений клапанов по номинальному давлению настройки: |                        |     |      |      |      |
| - 10 МПа  | 0,3 - 12,5             |     |      |      |      |
| - 20 МПа  | 1 – 25                 |     |      |      |      |
| - 32 МПа  | 2 - 40                 |     |      |      |      |
| Давление разгрузки, МПа   | 0,3                    |     |      |      |      |
| Давление на сливе, МПа, не более  | 0,15                   |     |      |      |      |
| Время срабатывания для клапанов с электромагнитной разгрузкой, с                    | 0,2                    |     |      |      |      |
| Масса, кг:  |                        |     |      |      |      |
| - для клапанов без электромагнитного управления разгрузкой                          | 3,8                    | 6,8 | 11,8 | 35,5 | 35,0 |
| - для клапанов с электромагнитным управлением разгрузкой                            | 5,3                    | 8,3 | 13,0 | 37,0 | 36,5 |
| Установленный ресурс в режиме перелива, ч, при давлении:                            |                        |     |      |      |      |
| - 10 МПа  | 3400                   |     |      |      |      |
| - 20 МПа  | 2400                   |     |      |      |      |
| - 32 МПа  | 2000                   |     |      |      |      |

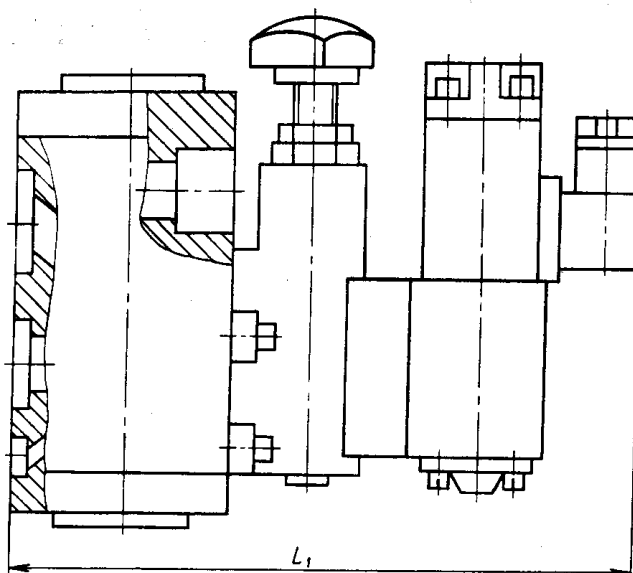
## ПРИСОЕДИНИТЕЛЬНЫЕ И ГАБАРИТНЫЕ РАЗМЕРЫ

1). Стыковое присоединение с Ду = 10, 20, 32мм (а – без распределителя, b – с распределителем)



Для присоединения дополнительных механизмов управления давлением

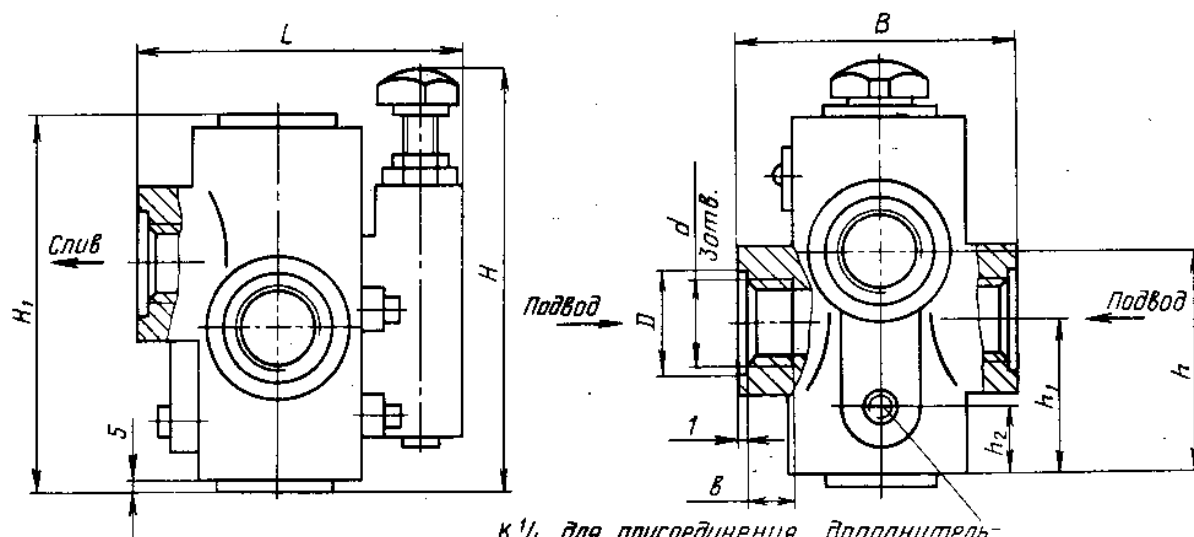
a



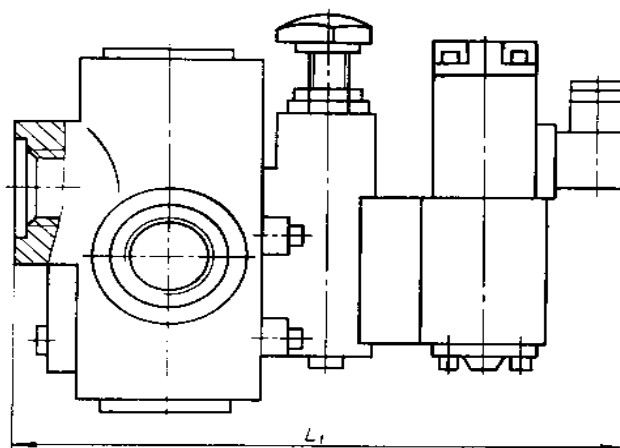
b

| Размеры, мм    | для клапанов с условным проходом |            |            |
|----------------|----------------------------------|------------|------------|
|                | 10                               | 20         | 32         |
| D              | 22Н11                            | 32Н11      | 40Н11      |
| d              | 13                               | 17         | 19         |
| L              | 102                              | 118        | 146        |
| L <sub>1</sub> | 189                              | 205        | 233        |
| l              | 44                               | 60         | 80         |
| B              | 82                               | 104        | 122        |
| b              | 54 ± 0,2                         | 70 ± 0,2   | 82,5 ± 0,2 |
| H              | 155                              | 167        | 175        |
| H <sub>1</sub> | 127                              | 152        | 182        |
| h              | 54 ± 0,2                         | 66,7 ± 0,2 | 89 ± 0,2   |
| h <sub>1</sub> | 47,5 ± 0,2                       | 55,5 ± 0,2 | 76,5 ± 0,2 |
| h <sub>2</sub> | 22,5 ± 0,2                       | 11 ± 0,2   | 13 ± 0,2   |
| h <sub>3</sub> | 31                               | 43         | 51         |
| h <sub>4</sub> | -                                | 23,8 ± 0,2 | 31,8 ± 0,2 |

2). Резьбовое присоединение с Ду = 10, 20, 32мм (а – без распределителя, б – с распределителем)



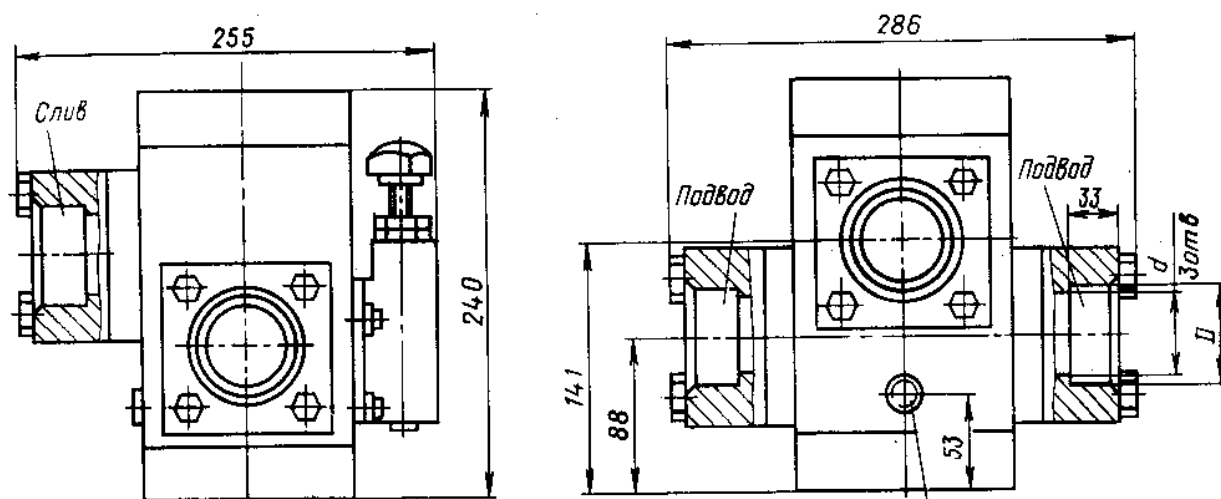
а



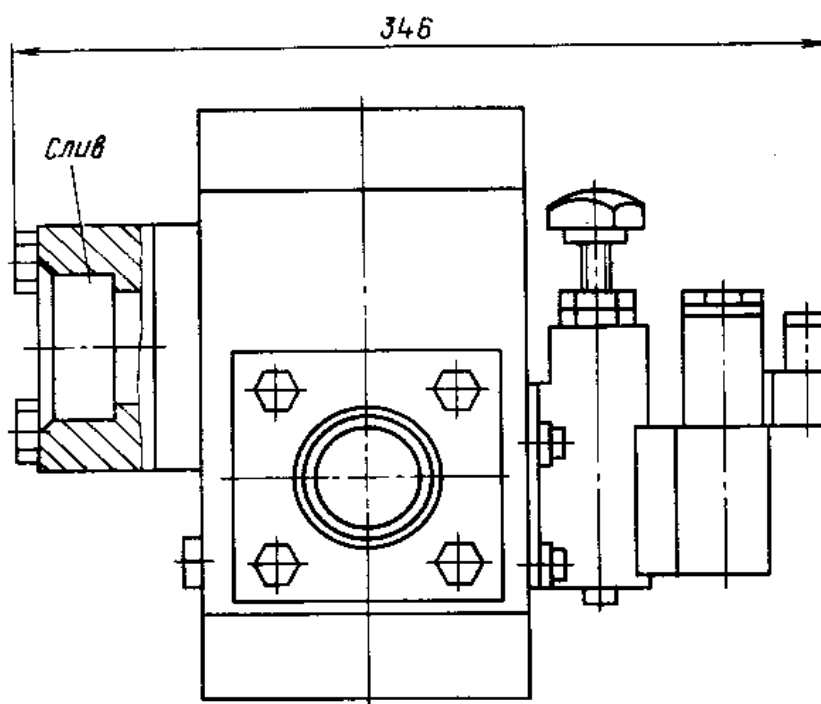
б

| Размеры, мм    | для клапанов с условным проходом |                    |                    |
|----------------|----------------------------------|--------------------|--------------------|
|                | 10                               | 20                 | 32                 |
| D              | 34 <sup>+0.4</sup>               | 39 <sup>+0.4</sup> | 57 <sup>+0.4</sup> |
| d              | M27x2-6H                         | M33x2-6H           | M48x2-6H           |
| L              | 125                              | 142                | 160                |
| L <sub>1</sub> | 212                              | 223                | 247                |
| B              | 90                               | 110                | 130                |
| b              | 18                               | 22                 | 26                 |
| H              | 155                              | 167                | 175                |
| H <sub>1</sub> | 127                              | 152                | 182                |
| h              | 73                               | 91                 | 114                |
| h <sub>1</sub> | 48                               | 56                 | 67                 |
| h <sub>2</sub> | 27                               | 31                 | 36                 |

3). Клапанов с условным проходом Ду = 40, 50 (а – без распределителя, b – с распределителем)



a



b

| Условный проход, мм | Размеры, мм |    |
|---------------------|-------------|----|
|                     | D           | d  |
| 40                  | 51          | 38 |
| 50                  | 61          | 47 |